

空間設置—東吳大學健康暨諮商中心

1. 建築物外觀 (照片+指出位置)

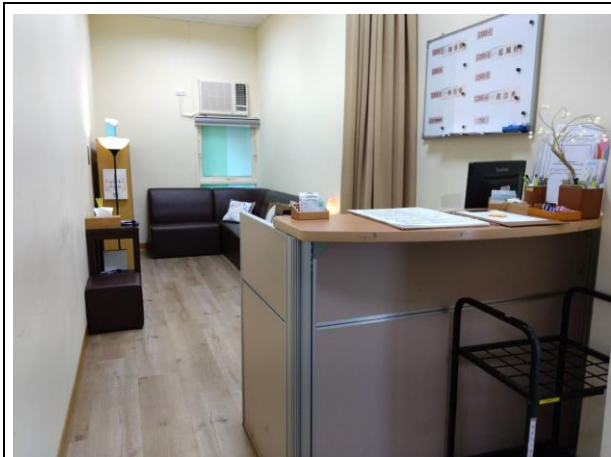


健康暨諮商中心入口

2. 機構大門 (照片)



3. 個案接待區 (照片+說明)

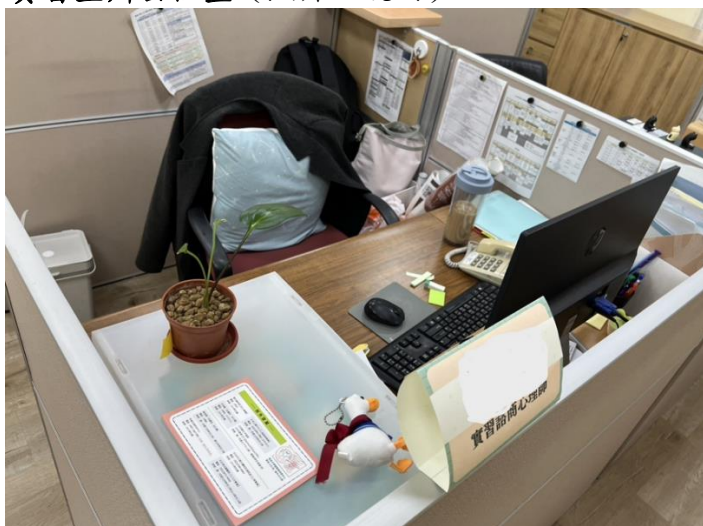


諮商接待櫃檯



諮商等待區

4. 實習生辦公位置 (照片+說明)



全職實習心理師辦公座位

5. 個別諮商或治療室 (逐間拍攝，每間至少向內向外各1張+說明)



諮商室照片，由外往內



諮商室照片，由內往外



諮商室照片，由外往內



諮商室照片，由內往外



諮商室照片，由外往內



諮商室照片，由內往外



諮商室照片，由外往內



諮商室照片，由內往外



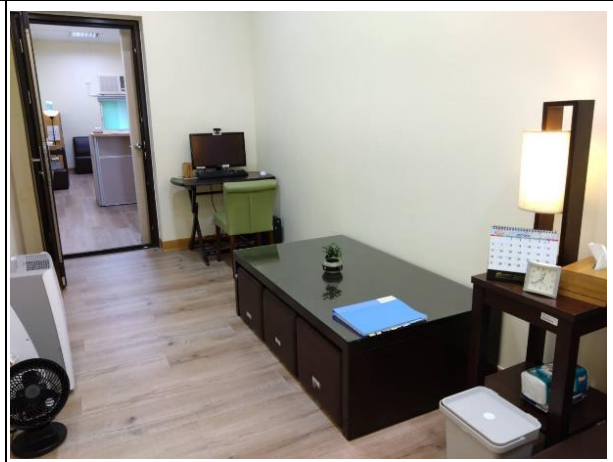
諮商室照片，由外往內



諮商室照片，由內往外



晤談室照片（用於個管心理師與學生談話）



晤談室照片（用於個管心理師與學生談話）

6. 團體諮商或治療室（逐間拍攝，每間至少向內向外各1張+說明）



團體諮商室兼個案討論會議室



團體室桌椅可撤開，直接在木質地板上進行團體或工作坊

7. 諮商紀錄或測驗紀錄檔案室 (櫃)

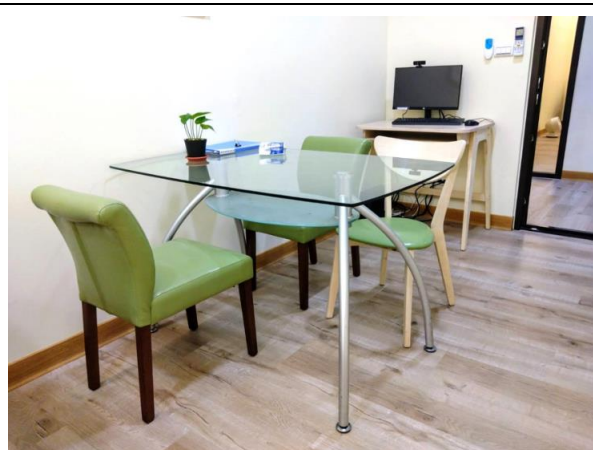


諮商紀錄檔案櫃

8. 心理測驗/評估/衡鑑室 (每間至少向內向外各 1 張+說明)

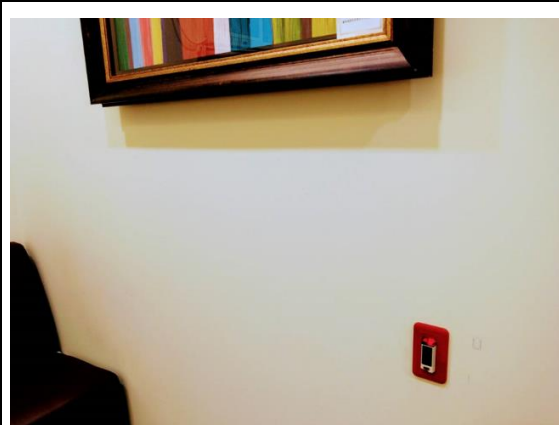


心理測驗室

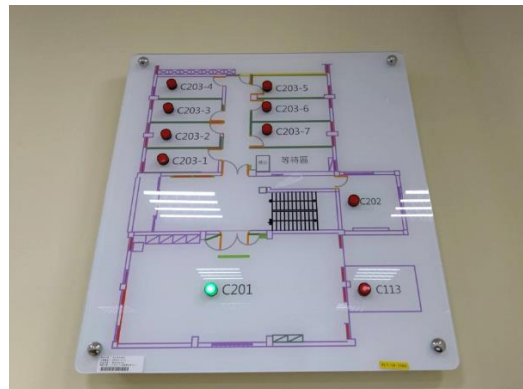


心理測驗室

9. 警鈴設置或安全設施 (照片+說明)



每間諮商室均設有緊急安全鈴



緊急安全鈴響時，本中心辦公室及校安中心辦公室會聽到鈴聲及有閃燈

10. 個案討論室或會議室（每間至少向內向外各 1 張+說明）



會議室兼團體諮商室



會議室，由內往外拍照

11. 其他專業空間（逐間拍照+分別說明）



主任及專任心理師、實習生辦公室



主任及專任心理師、實習生辦公室