

# 空間設置

諮商實習機構的空間設置，包括下列項目，請依序放入檔案中，並輸出成 pdf 檔！

## 1. 建築物外觀（照片+指出位置）



## 2. 機構大門（照片）



3. 個案接待區 (照片+說明)



服務櫃台



等候區

4. 實習生辦公位置 (照片+說明)



個人辦公設備/電腦



個人辦公桌椅

5. 個別諮商或治療室（逐間拍攝，每間至少向內向外各1張+說明）



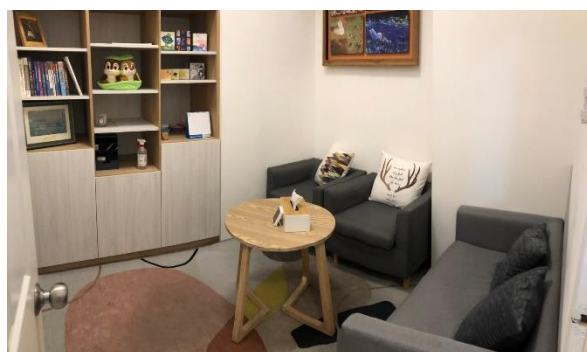
**會談室一 1F(向內)**

提供無障礙會談環境，可供個別、伴侶或  
家族諮商會談使用



**會談室一 1F(向外)**

提供無障礙會談環境，可供個別、伴侶  
或家族諮商會談使用



**會談室二 2F(向內)**

提供個別、伴侶或家族諮商使用



**會談室二 2F(向外)**

提供個別、伴侶或家族諮商使用



**遊戲室 2F(向內)**  
提供兒童遊戲治療使用



**遊戲室 2F(向外)**  
提供兒童遊戲治療使用

6. 團體諮商或治療室 (逐間拍攝，每間至少向內向外各1張+說明)



**團輔室 3F(向內)**  
提供團體諮商輔導、課程或講座使用



**團輔室 3F(向外)**  
提供團體諮商輔導、課程或講座使用

7. 諮商紀錄或測驗紀錄檔案室 (櫃)



諮商記錄檔案櫃 1F  
存放諮商紀錄使用

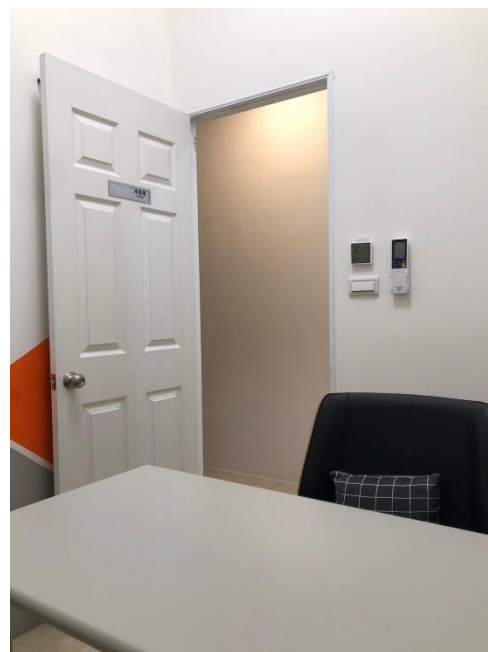


諮商記錄檔案櫃 1F  
存放諮商紀錄使用

8. 心理測驗/評估/衡鑑室 (每間至少向內向外各1張+說明)



評估室 2F(向內)  
提供心理測驗、整體心理評估、  
個別心理評估使用



評估室 2F(向外)  
提供心理測驗、整體心理評估、  
個別心理評估使用

9. 警鈴設置或安全設施 (照片+說明)



警鈴設備



警鈴設備



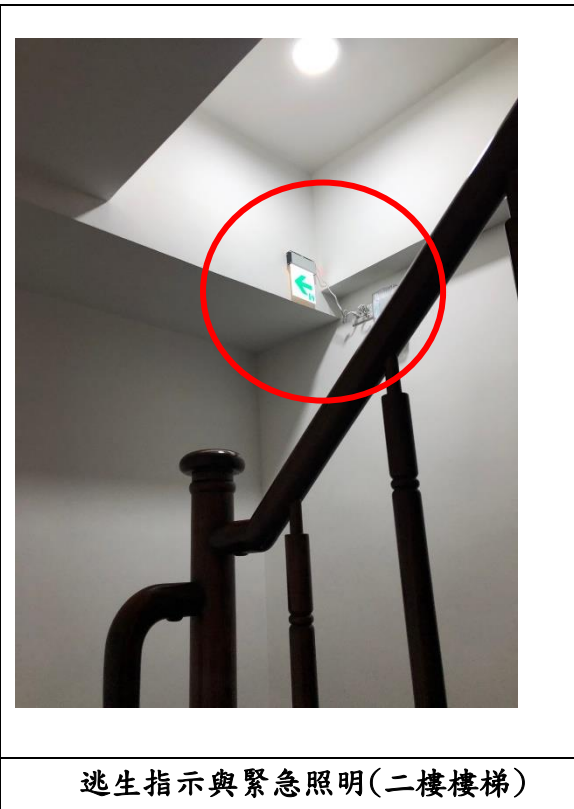
逃生指示(大門)



逃生指示(二樓玄關)



逃生指示與緊急照明(一樓樓梯)



逃生指示與緊急照明(二樓樓梯)

10. 個案討論室或會議室 (每間至少向內向外各 1 張+說明)



團輔室 3F(向內)

除提供團體諮商輔導、課程或講座  
亦可進行個案討論或召開會議使用



團輔室 3F(向外)

除提供團體諮商輔導、課程或講座  
亦可進行個案討論或召開會議使用