

空間設置

諮商實習機構的空間設置，包括下列項目，請依序放入檔案中，並輸出成 pdf 檔！

1. 建築物外觀（照片+指出位置）



2. 機構大門（照片）



3. 個案接待區（照片+說明）



接待櫃台



個案等候區

4. 實習生辦公位置 (照片+說明)



實習生有個人書桌、電腦、資料櫃
(二套桌椅供全職實習生專屬座位)



5. 個別諮商或治療室 (逐間拍攝，每間至少向內向外各1張+說明)
第一間個別諮商室



向外拍攝



向內拍攝

第二間個別諮商室



向外拍攝



向內拍攝

第三間個別諮商室



向外拍攝



向內拍攝

6. 團體諮商或治療室 (逐間拍攝, 每間至少向內向外各1張+說明)

團體諮商1間

向內拍攝



向外拍攝



7. 諮商紀錄或測驗紀錄檔案室 (櫃)

可上鎖之資料櫃



8. 心理測驗/評估/銜鑑室 (每間至少向內向外各 1 張+說明)

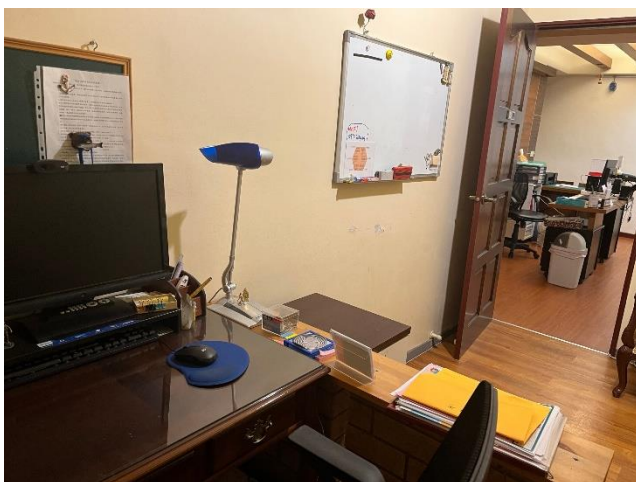
心理測驗室



向內拍攝



施測用桌椅



向外拍攝

9. 警鈴設置或安全設施 (照片+說明)



照明設備

心理諮商室內在明顯可及處，設置警鈴



警鈴

10. 個案討論室或會議室 (每間至少向內向外各 1 張+說明)



會議室向外拍攝



會議室向內拍攝