

# 空間設置

## 1. 建築物外觀



## 2. 機構大門：設置門禁管理，維護進出諮商所的安全性。



3. 個案接待區：舒適的等候空間，對面為安平運河景致。



4. 實習生辦公位置：獨立之辦公桌及桌上型電話。



5. 個別諮商或治療室：

治療室1：多樣媒材及廣大空間，受青少年喜愛。



治療室 2：寬大的沙發及桌面，可作為多功能使用。



治療室 3：空間使用彈性，可作為個別諮商、伴侶諮商之用。



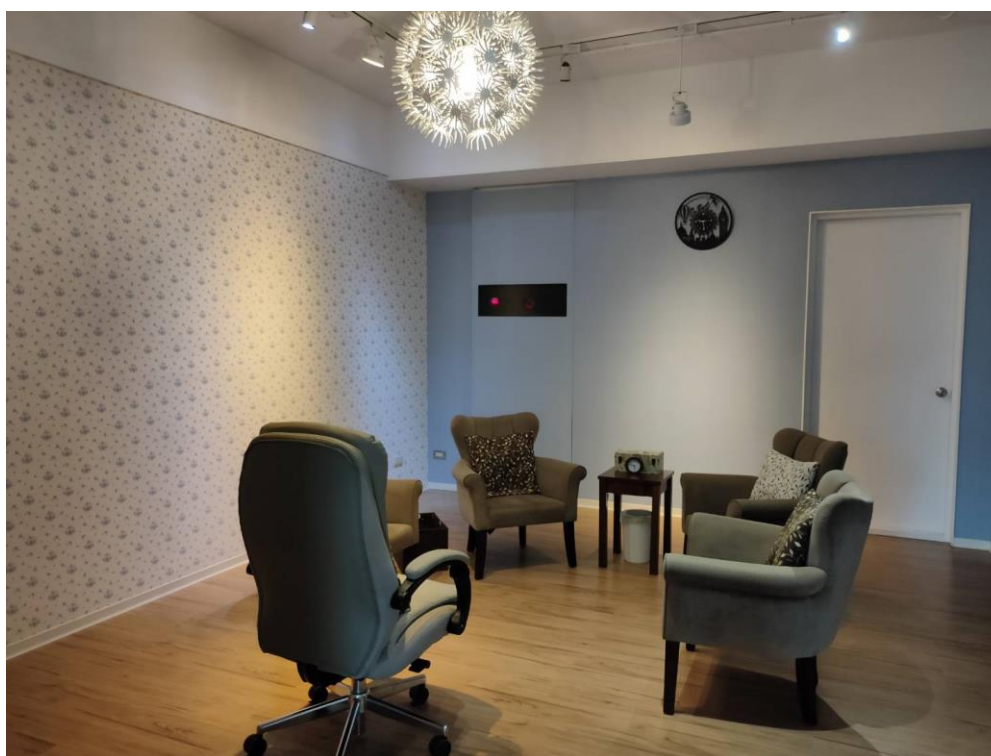
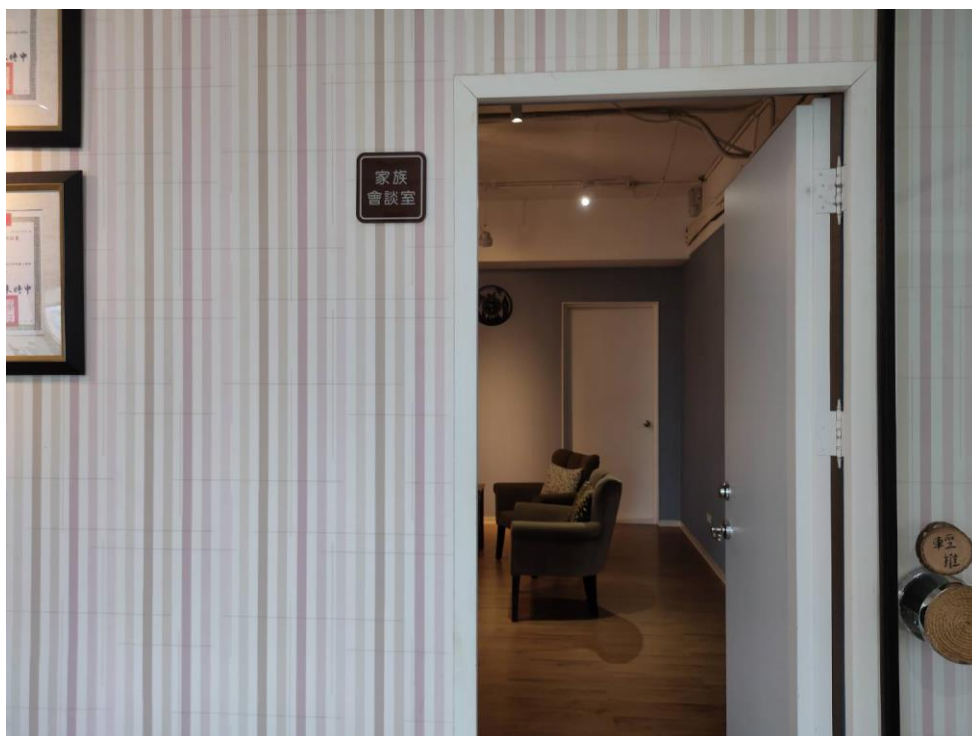
治療室4：配有豐富的媒材及沙遊物件可以使用。



治療室5：遊戲治療適用的治療空間，多為兒童使用。



6. **團體諮商或治療室**：可作為家族治療、團體空間使用。

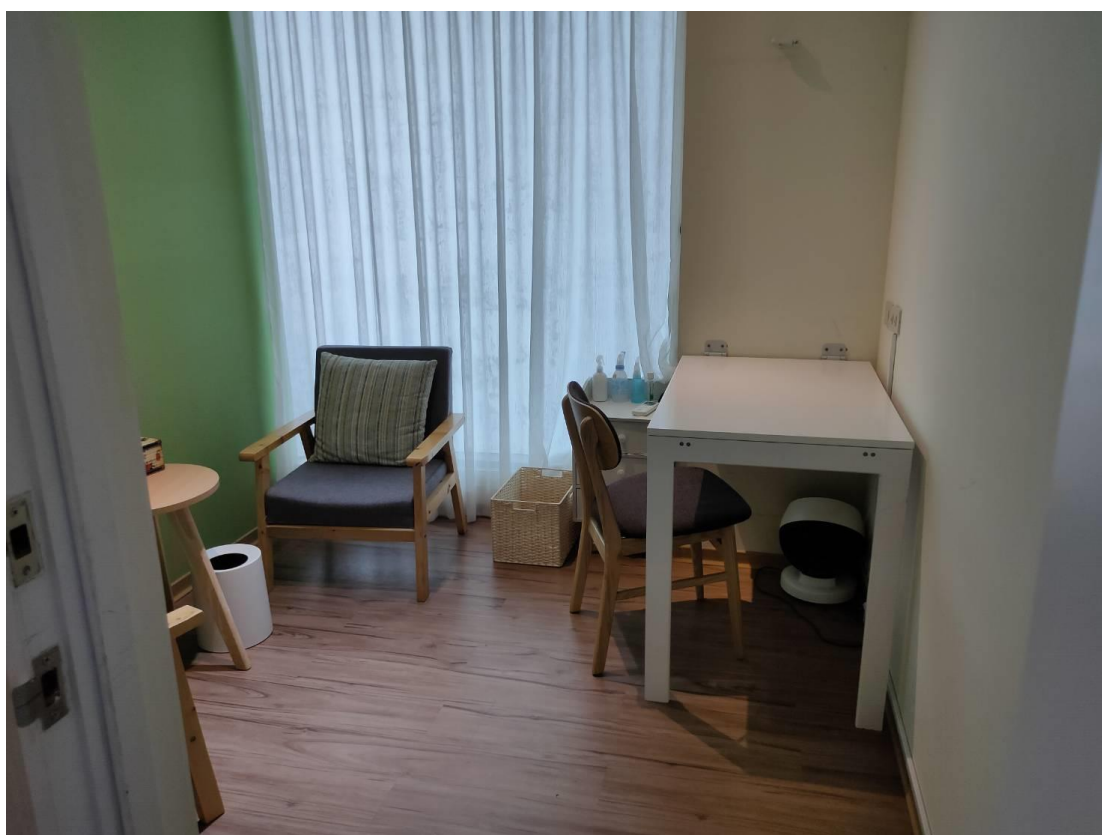


7. 諮商紀錄或測驗紀錄檔案室 (櫃): 確實上鎖管理。

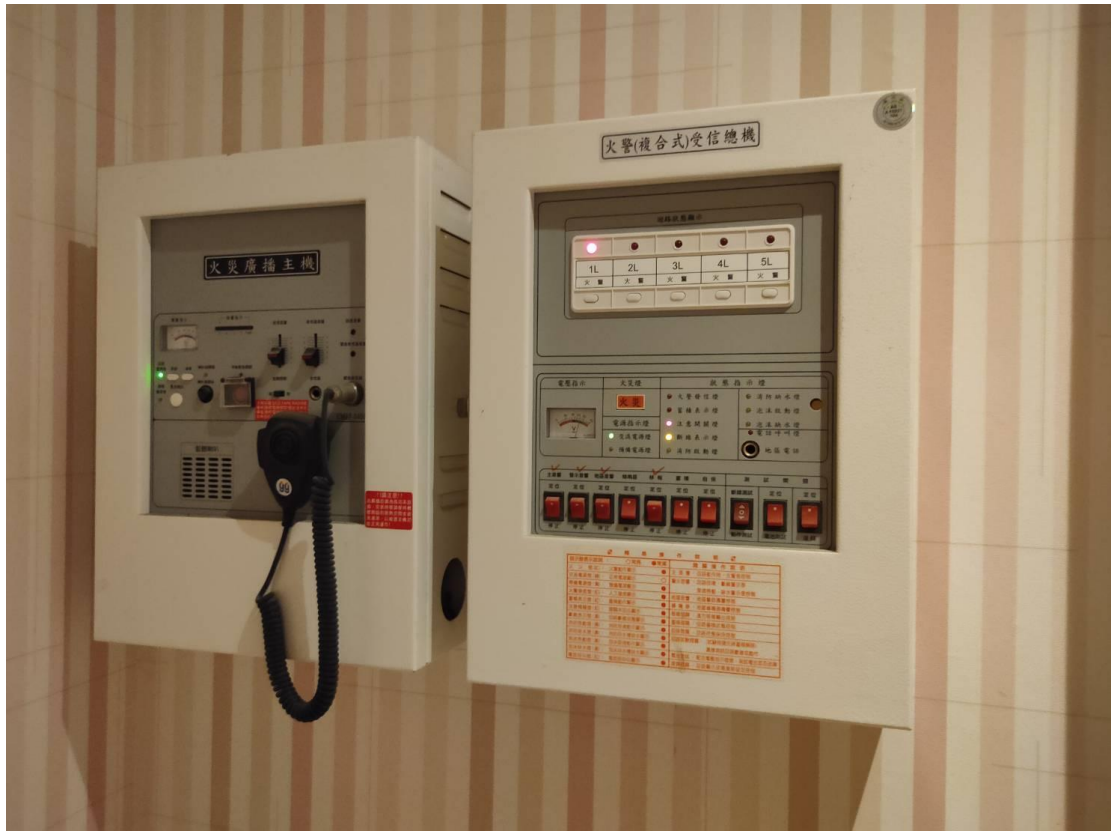




8. 心理測驗/評估/衡鑑室：摺疊桌設置，可彈性運用空間。



9. 警鈴設置或安全設施：各空間均設有警鈴及火災警報器。



10. 個案討論室或會議室：空間可彈性運用，作為討論及會議之用。

