

空間設置~亞洲大學學務處健康中心

1. 建築物外觀 (照片+指出位置)



照片內容說明 鄰近校門口警衛室旁的行政大樓一樓

由行政大樓一樓的另一個入口進入



照片內容說明 從鄰近警衛室旁的行政大樓入口進入，就可以馬上找到健康中心

由行政大樓一樓的另一個入口進入

2. 機構大門 (照片)



照片內容說明 健康中心門口，有明顯、易見之場地標誌及出入口。

3. 個案接待區 (照片+說明)



照片內容說明 有明顯區隔之諮商輔導等候空間。

4. 實習生辦公位置 (照片+說明)



照片內容說明 實習心理師有獨立的座位及配有個人電腦

5. 個別諮商或治療室(逐間拍攝，每間至少向內向外各1張+說明)



照片內容說明

L101 個別諮商室，內存放諮商媒材，具隱密及隔音效果及警鈴設備。(向內)

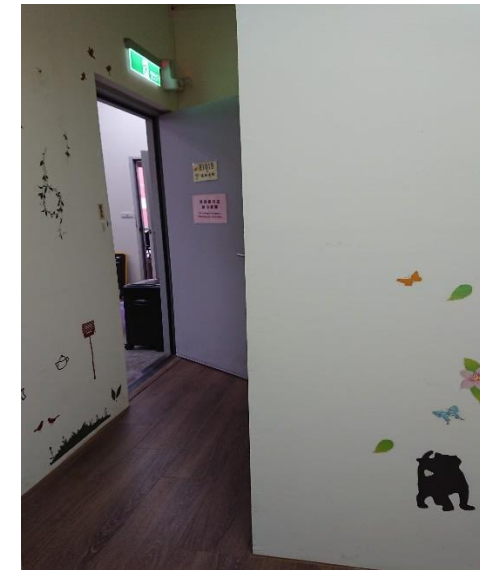
L101 個別諮商室有兩個門，一個朝向辦公室內部，一個朝向外面走廊。(向外)



照片內容說明

L101 個別諮商室有兩個門，一個朝向辦公室內部，一個朝向外面走廊(向內)

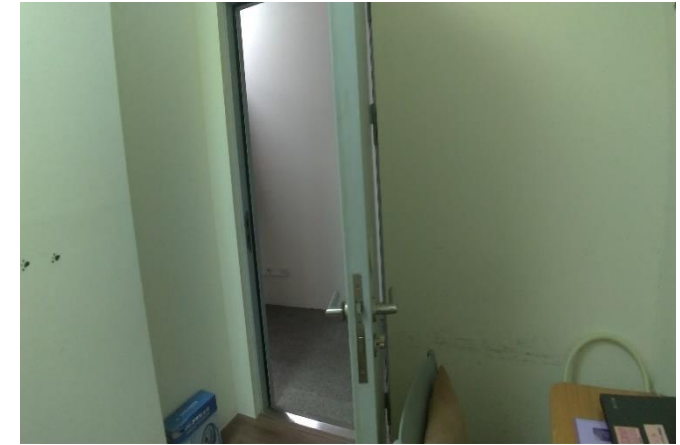
L101 個別諮商室有兩個門，一個朝向辦公室內部，一個朝向外面走廊(向內)



照片內容說明

H101(B)個別諮商室，具隱密及隔音效果及警鈴設備(向內)。

H101(B)個別諮商室(向外)



照片內容說明 H101(A)個別諮商室，具隱密及隔音效果及警鈴設備。(向內)

H101(A)個別諮商室(向外)



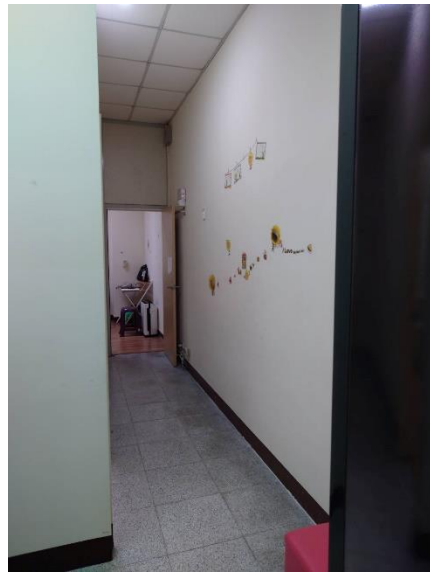
照片內容說明 M005(A)個別諮商室，具隱密及隔音效果及警鈴設備。(向內)

M005(A)個別諮商室(向外)



照片內容說明 M005(B)個別諮商室，具隱密及隔音效果及警鈴設備。(向內)

M005(B)個別諮商室，具隱密及隔音效果及警鈴設備。(向外)



照片內容說明 M005 個別諮商室大門(向內)

M005 個別諮商室大門(向外)



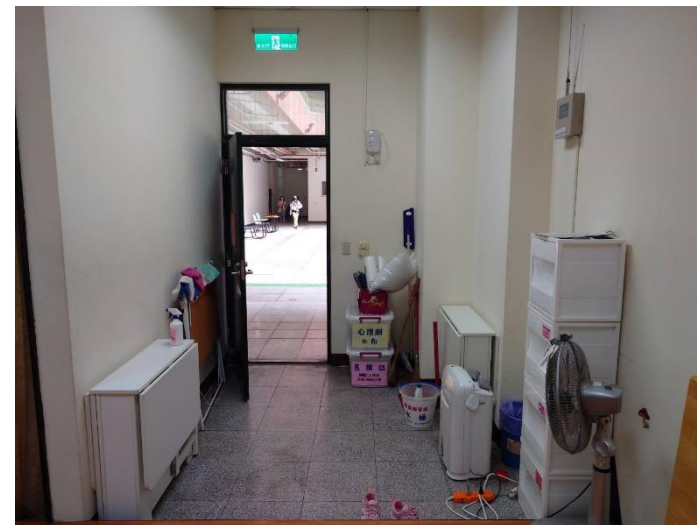
照片內容說明 M005 個別諮商室大門(向內)

M006(B)個別諮商室(向外)



照片內容說明 M006(B)個別諮商室，具隱密及隔音效果及警鈴設備。(向內)

6. 團體諮商或治療室 (逐間拍攝，每間至少向內向外各 1 張+說明)

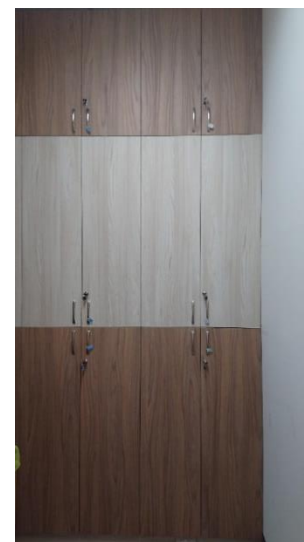


照片內容說明

M006 團體諮商室，進行團體諮商、輔導增能工作坊之舒適空間。(向內)

M006 團體諮商室(向外)

7. 諮商紀錄或測驗紀錄檔案室 (櫃)



照片內容說明

存放學生輔導資料及業務相關紀錄之密件櫃，並由人員專責管理。

存放測驗題本及答案紙之資料櫃，並由人員專責管理。

8. 心理測驗/評估/衡鑑室 (每間至少向內向外各1張+說明)



照片內容說明 多用途空間~個別晤談室與心理測驗室(向內)

多用途空間~個別晤談室與心理測驗室(向外)

9. 警鈴設置或安全設施 (照片+說明)



照片內容說明 L101 諮商室設置緊急出口及照明設備，供避難逃生時使用。

L101 諮商室設置緊急出口及照明設備，供避難逃生時使用。



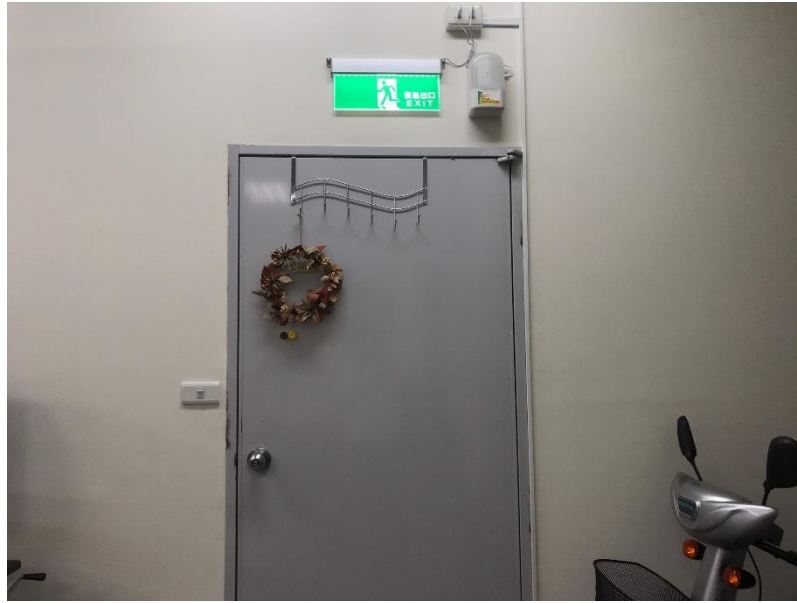
照片內容說明 M 棟諮商室(M005)大門設置緊急出口標示，供避難逃生時使用。



照片內容說明 M005(A)個諮室設置緊急出口及照明設備，供避難逃生時使用。



M005(B)個諮室設置緊急出口標示及照明設備，供避難逃生時使用。



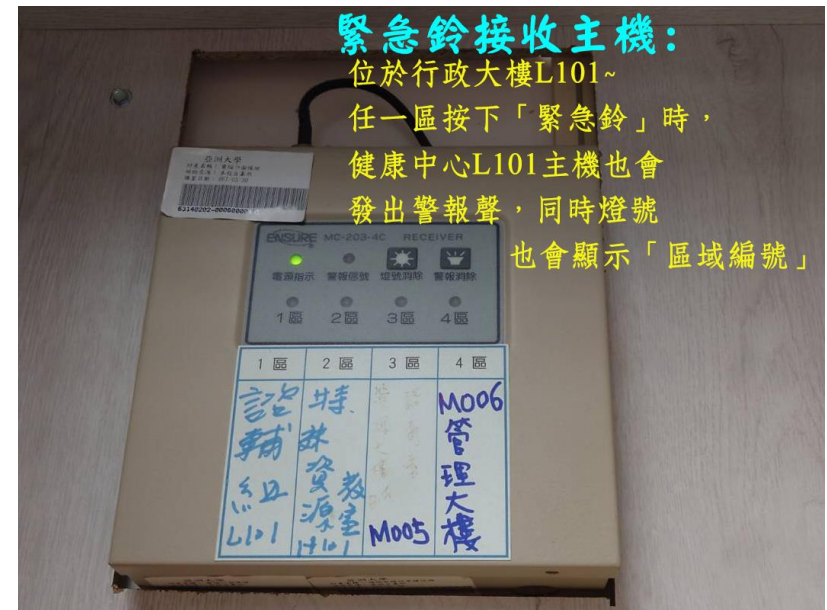
照片內容說明 H101 後門設置緊急出口標示及照明設備，供避難逃生時使用。

H101 前門設置緊急出口標示及照明設備，供避難逃生時使用。



照片內容說明 H101(B)個諮室設置緊急出口標示及照明設備，供避難逃生時使用。

H101(A)個諮室設置緊急出口標示及照明設備，供避難逃生時使用。



照片內容說明

M006 團諮室及個諮室設置緊急出口標示及照明設備，供避難逃生時使用。

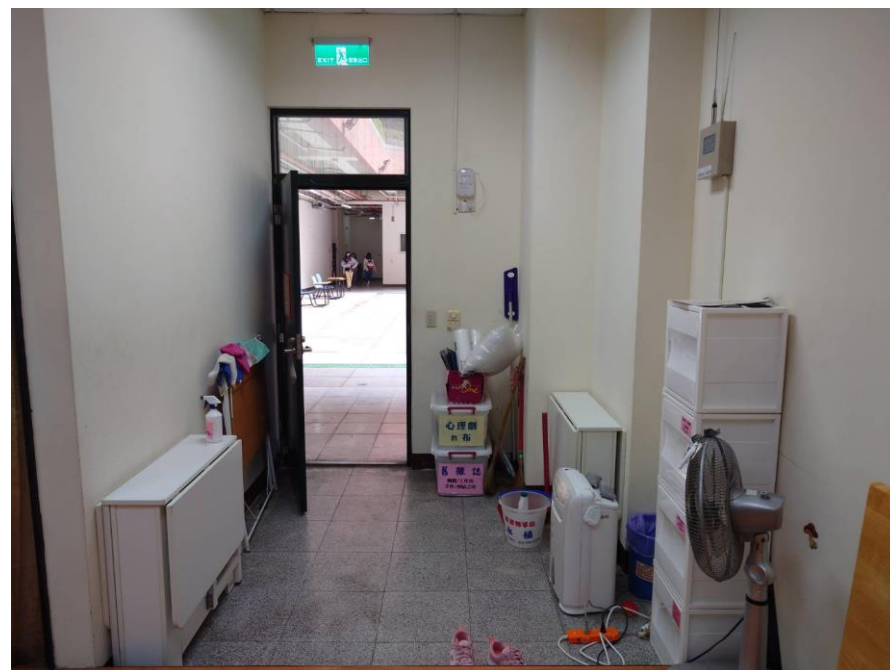
緊急鈴接收主機





照片內容說明 六間個別諮商室均配置緊急鈴設備，並不定期檢測設備功能。

10. 個案討論室或會議室 (每間至少向內向外各 1 張+說明)



照片內容說明 具備會議室功能及團體諮商活動功能的「多功能空間」。(向內)

具備會議室功能及團體諮商活動功能的「多功能空間」(向外)