

我們心理諮商所空間設置

1. 建築物外觀



我們心理諮商所

台北市松山區南京東路 5 段 154 號 9 樓。
位於南京東路 5 段與吉祥路口

捷運綠線 G18 南京三民站 2 號出口

出站步行約 1 分鐘

由康是美與一之軒中間大樓進入



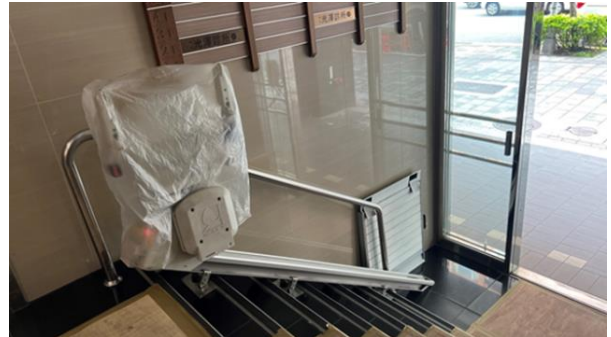
2. 機構大門

一樓入口處

大樓入口無障礙設施



大樓電梯



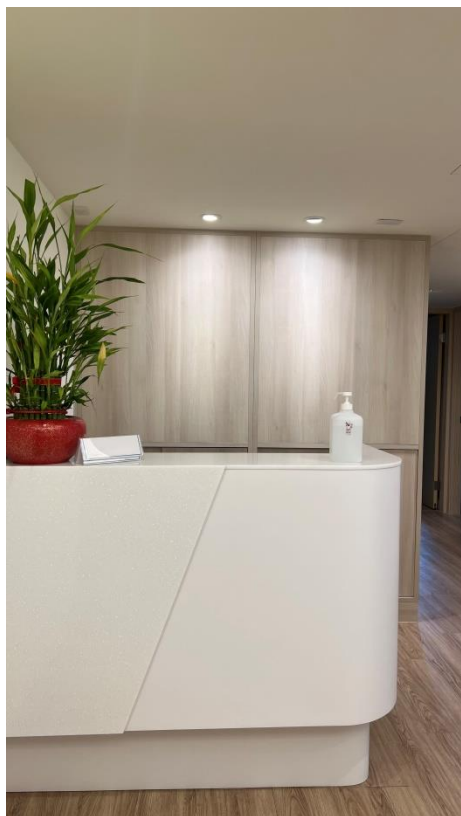
我們心理諮商所大門



3. 個案接待區



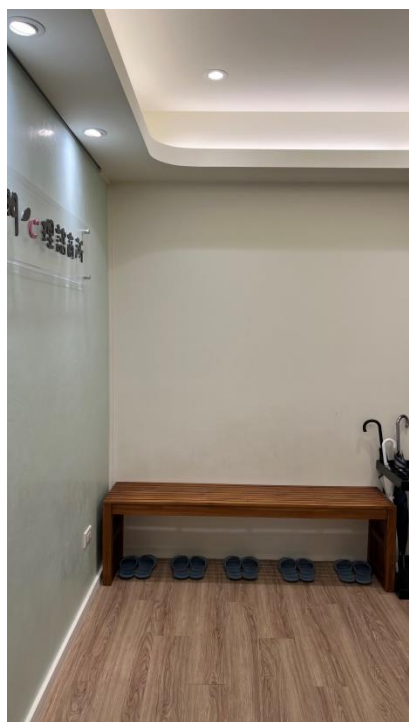
接待區 1



接待區 2 等候區



接待區 3 茶水間



接待區 4 等候區



4. 實習生辦公位置

櫃檯辦公區

主要負責個案接待、簽到收費、電話接聽等工作。



行動辦公區

主要為行政辦公使用，所上備有三台筆記型電腦。



5. 個別諮商

5.1 諮商室 1：適用人數 3-5 人，適用於個別或伴侶諮商



5.2 諮商室 2：適用人數 2-3 人，適用於個別或伴侶諮商



5.3 諮商室 3：適用人數 2-3 人，適用於個別或伴侶諮商



5.4 諮商室 4：適用人數 3-4 人，適用於個別或伴侶諮商



6. 團體諮商室



7. 諮商紀錄或測驗紀錄檔案櫃

諮商紀錄檔案櫃位，為心理師、實習心理師個案紀錄、及相關重要資料上鎖使用。



8. 心理測驗/評估/衡鑑室(為諮商室 2) 略

9. 警鈴設置或安全設施

消防安全設備
所內備有滅火器二支。



警鈴
每間諮商室皆設有警鈴。若遇緊急狀況按發射器，位於櫃台的接收器發出聲響，櫃台人員可進入諮商室支援。



10. 個案討論室或會議室(為團體諮商室) 略