

空間設置

1. 建築物外觀 (照片+指出位置)



機構建築物大樓正門

入口處



入大廳為電梯，上五樓



出電梯左轉，設有告示牌



機構門口

2. 個案接待區 (照片+說明)



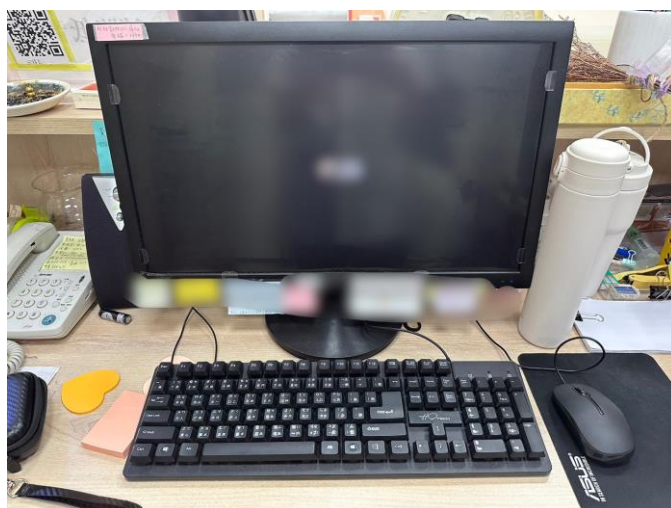
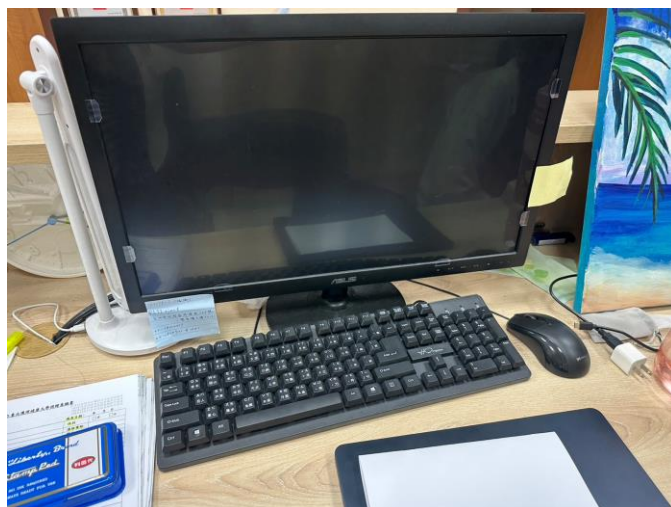
接待櫃台區域



舒適等候區，提供個案或家屬休憩、等候之處

3. 實習生辦公位置 (照片+說明)

- 櫃台區域 (可容納 4 位:備有 1 分機電話 +1 支專線, 供公務與聯繫用)



固定上鎖以存放諮商紀錄、測驗紀錄之檔案櫃

● 會議室（可容納1獨立空間。）



為個案討論室及會議室等多功能用途

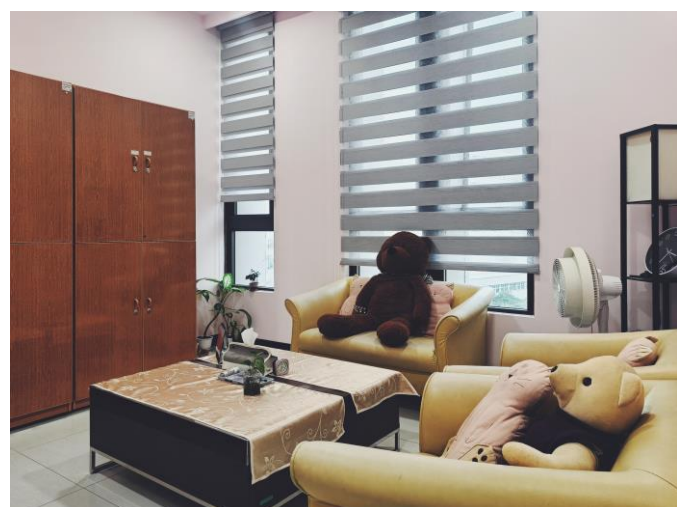


會議室內另有一辦公空間

4. 個別諮商或治療室（逐間拍攝，每間至少向內向外各1張+說明）

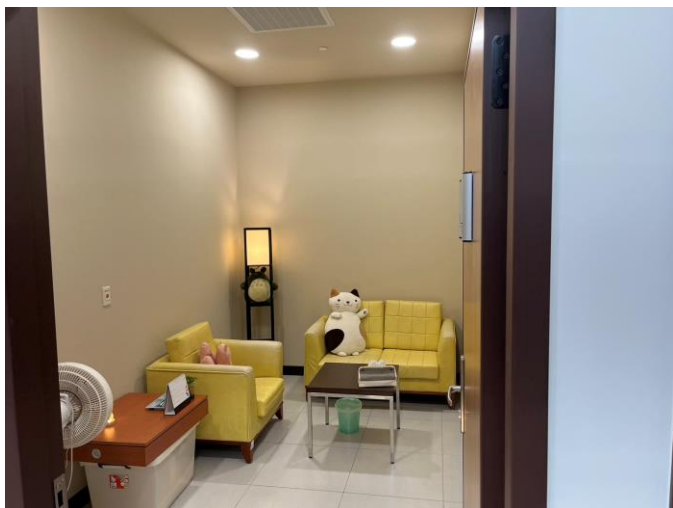


靜海（小個諮室）
空間清新靜謐



暮霞（家族室）
採光佳、空間寬闊舒適，有沙遊玩具與沙箱供使用

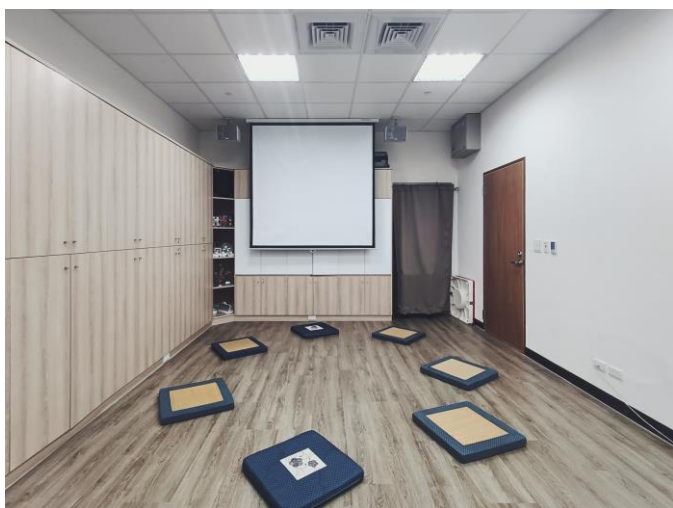




沐光 (中個諮室)
空間溫馨，燈光明亮



5. 團體諮商或治療室 (逐間拍攝，每間至少向內向外各 1 張+說明)



安全乾淨、空間大、可容納 20 人之團體諮商室



6. 警鈴設置或安全設施 (照片+說明)



個別諮商室、團體諮商室等執業空間以及櫃台
皆有設置警鈴