

# 空間設置

諮商實習機構的空間設置，包括下列項目，請依序放入檔案中，並輸出成 pdf 檔！

## 1. 建築物外觀（照片+指出位置）



## 2. 機構大門（照片）



**3. 個案接待區（照片+說明）**



說明：本所櫃台，負責接洽案主



說明：個案等待區

**4. 實習生辦公位置（照片+說明）**



說明：實習生辦公位置 1



說明：實習生辦公位置 2

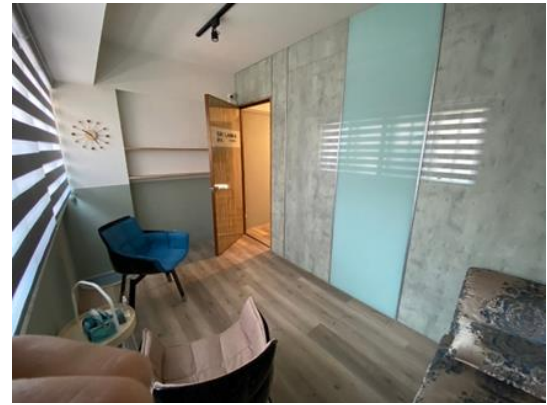


說明：實習生辦公位置 3，也可於此  
休息（彈性使用）

5. 個別諮商或治療室（逐間拍攝，每間至少向內向外各 1 張+說明）



說明：2 樓諮商室 1 向內



說明：2 樓諮商室 1 向外



說明：2 樓諮商室 2 向內



說明：2 樓諮商室 2 向外



說明：2樓諮商室3 向內



說明：2樓諮商室3 向外



說明：3樓諮商室1 向內



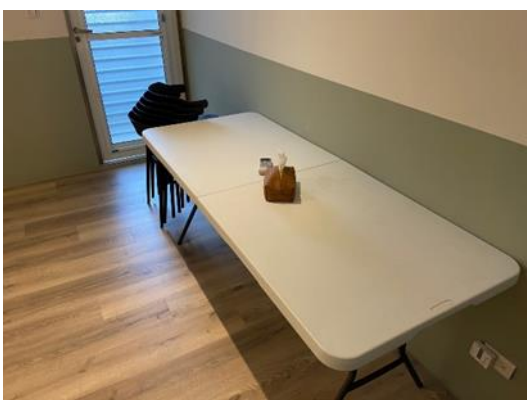
說明：3樓諮商室1 向外



說明：3樓諮商室2 向內

說明：3樓諮商室2 向外

6. 團體諮商或治療室（逐間拍攝，每間至少向內向外各1張+說明）



說明：團體諮商室 向內



說明：團體諮商室 向外

7. 諮商紀錄或測驗紀錄檔案室 (櫃)

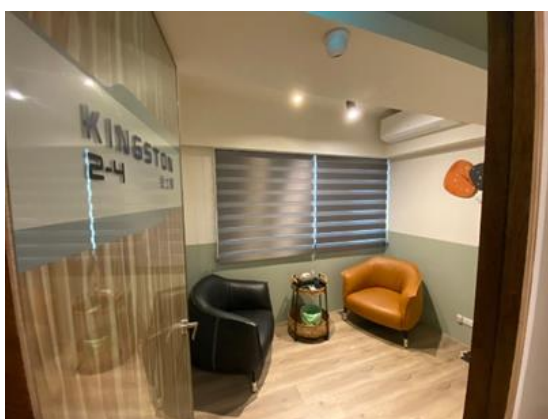


說明：存放諮商相關資料檔案櫃



說明：平常上鎖樣子

8. 心理測驗/評估/衡鑑室 (每間至少向內向外各1張+說明)



說明：心理評估室 向內



說明：心理評估室 向外

9. 警鈴設置或安全設施 (照片+說明)



說明：1樓警鈴設置



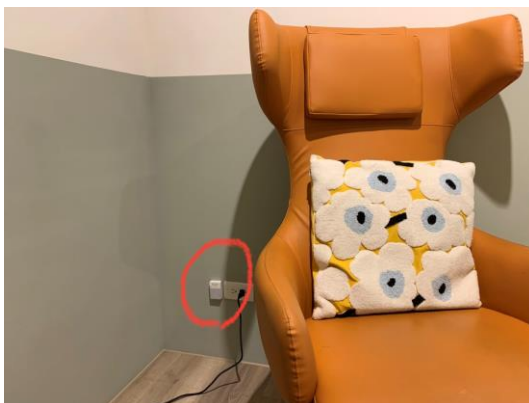
說明：2樓警鈴設置



說明：3樓警鈴設置



說明：心理師座位與警鈴設置相對位置 1



說明：心理師座位與警鈴設置相對位置 2



說明：心理師座位與警鈴設置相對位置 3



說明：1 樓逃生指示      說明：2 樓逃生指示



說明：3 樓逃生指示 1

說明：3 樓逃生指示 2



說明：1 樓滅火器

說明：2 樓滅火器



說明：3 樓滅火器



說明：1 樓緊急照明



說明：2 樓緊急照明 1



說明：2 樓緊急照明 2



說明：3 樓緊急照明 1



說明：3 樓緊急照明 2

10. 個案討論室或會議室（每間至少向內向外各 1 張+說明）  
個案討論室或會議室與團體諮商室交替使用
11. 其他專業空間（逐間拍照+分別說明）  
無