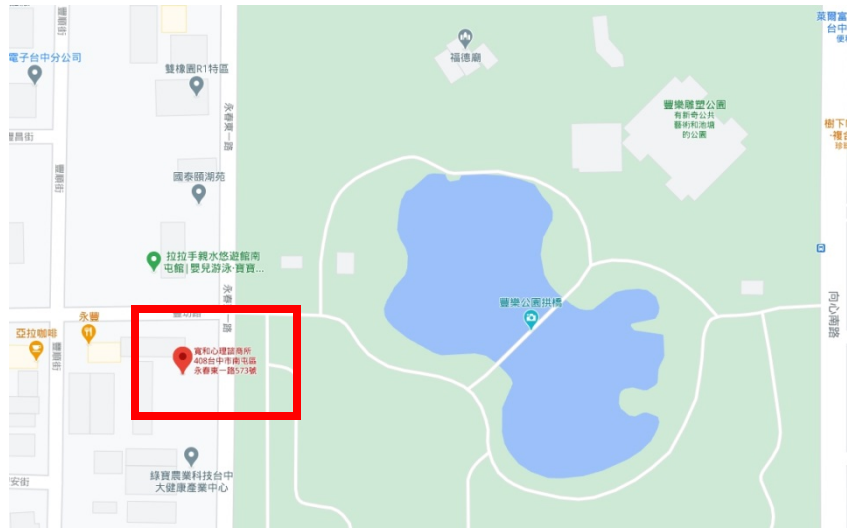


「心理治療所設置心理治療所設置標準」或「心理諮商所設置標準」所定之條件

項目	符合	不符合
一、有明顯區隔之獨立作業場所及出入口。	◎	
二、總樓地板面積，不得小於二十平方公尺。	◎	
三、應有心理衡鑑室或心理諮商室，其空間應具隱密性與隔音效果，且合計不得小於十平方公尺。	◎	
四、應有等候空間。	◎	
五、應有保存執行業務紀錄之設施，並有專責人員管理。	◎	
六、其他	◎	
(一) 心理衡鑑室或心理諮商室應在明顯可及處，設置警鈴。	◎	
(二) 心理衡鑑室或心理諮商室及等候空間，應明亮、整潔及通風。	◎	
(三) 應有緊急照明設備。	◎	

●照片相關圖檔



寬和心理諮商所位於台中市南屯區永春東一路 573 號
GOOGLE 地圖上圖示

寬和心理諮商所面對為豐樂雕塑公園

●照片相關圖檔



建物外觀
寬和心理諮商所坐落在民宅之間



建物外觀
入夜的寬和心理諮商所招牌燈會自動開啟

●照片相關圖檔



機構大門
寬和心理諮商所坐落在民宅之間。(寬和白天)

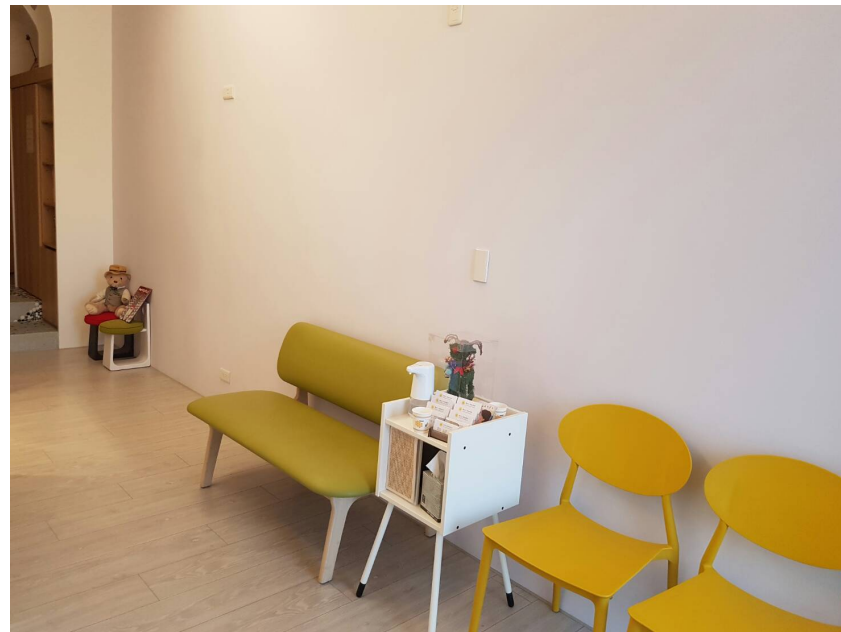


機構大門
入夜的寬和心理諮商所招牌燈會自動開啟

●照片相關圖檔



正門及一樓個案接待區



一樓個案接待區

●照片相關圖檔



包覆式辦公室



友善辦公室環境

●照片相關圖檔



實習生辦公位置（一樓辦公室及四樓團體室）
與行政人員共用電腦與電話
可自備筆電

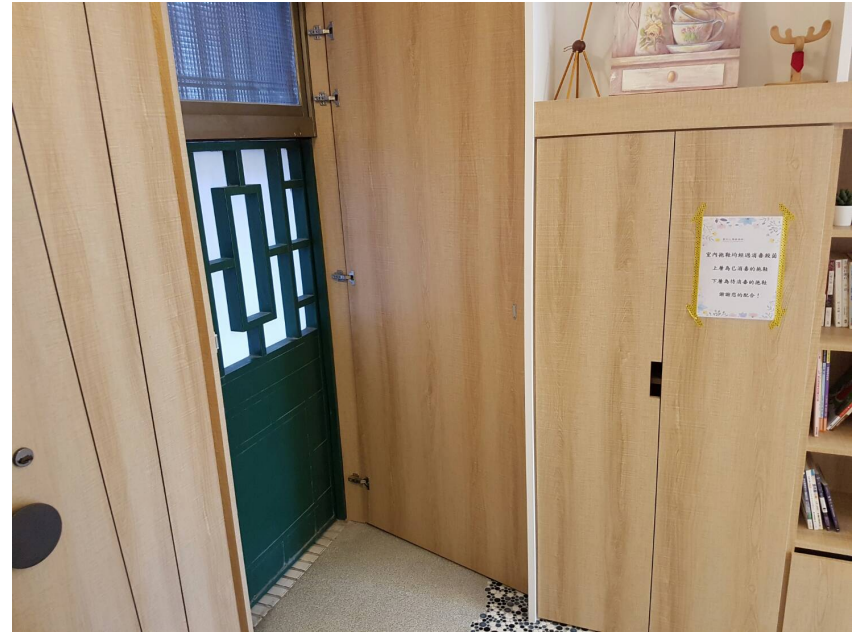


諮商紀錄檔案櫃在辦公室裡
皆有上鎖
鑰匙皆由行政秘書保管

●照片相關圖檔



一樓樓梯及廁所



一樓緊急逃生門

●照片相關圖檔



2-1 個別/團體諮商室



2-1 個別/團體諮商室

●照片相關圖檔



2-2 個別諮商室



2-2 個別諮商室

●照片相關圖檔



3-1 沙遊室



3-1 沙遊室

●照片相關圖檔



3-2 遊戲室



3-2 遊戲室

●照片相關圖檔



4 樓團體室/會議室



4 樓團體室/會議室

●照片相關圖檔



緊急照明設備



緊急照明設備設置在樓梯口

●照片相關圖檔



諮商室警鈴裝置



諮商室警鈴裝置

●照片相關圖檔



寬和心理諮商所一角



寬和心理諮商所一角

●照片相關圖檔



寬和心理諮商所一角



寬和心理諮商所一角

●照片相關圖檔



寬和心理諮商所一角



寬和心理諮商所一角